

# YAKTRAX®

Adhérence totale sur neige et sur glace

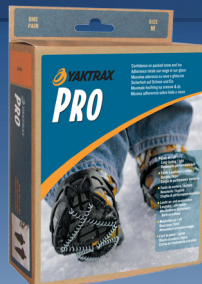
IMPLUS-EU  
Rue Gustave Eiffel  
Z.I. Limay Porcheville  
78440 Porcheville  
FRANCE  
www.implus.com  
welcome@implus-eu.com

Produits Outdoor

Yaktrax.com/Pro



## PRO



Les Yaktrax Pro vous apporteront immédiatement confiance et sécurité sur la neige ou sur la glace. Marchez ou courez comme vous avez l'habitude de le faire sur les surfaces sèches. Comparés aux autres produits du marché, Yaktrax est breveté grâce à ses spirales uniques et sans pointe.

- Fabriqué avec des spirales en acier de 1.4mm, des sangles de performance amovibles caoutchouc naturel
- S'adapte sur chaussures ou bottes
- Produit breveté
- Traction sur 360 degrés sur neige ou sur glace (frontale & latérale)
- Peut être utilisé à - 40°C.

Les Yaktrax sont un modèle unique et breveté



- Facile à mettre et à retirer
- Marchez naturellement
- Durable / Léger
- Aide à réduire les chutes et les blessures

“Skidlock” système de spirales pour éviter les glissades et les chutes

Spirales verticales brevetées pour plus de stabilité

Spirales horizontales pour une traction à 360 degrés

Facile à mettre et à retirer grâce à une languette au talon

Caoutchouc naturel et durable qui reprend sa forme initiale

Sangles de performance amovibles



### P-207 Présentoir



### P-202 Présentoir de comptoir



## PRO

### Charte des tailles

YAKTRAX

| REFERENCE | DESCRIPTION            | TAILLE | CORRESPONDANCE | GENCOD      | PCB  |
|-----------|------------------------|--------|----------------|-------------|------|
| I0878     | YAKTRAX PRO - NOIR     | S      | 38-40          | 96506108784 | 24   |
| I0879     | YAKTRAX PRO - NOIR     | M      | 41-43          | 96506108791 | 24   |
| I0880     | YAKTRAX PRO - NOIR     | L      | 44-46          | 96506108807 | 24   |
| I0881     | YAKTRAX PRO - NOIR     | XL     | 46+            | 96506108814 | 24   |
| P-207     | PRESENTOIR             | /      | /              | /           | vide |
| P-202     | PRESENTOIR DE COMPTOIR | /      | /              | /           | vide |

# YAKTRAX®

Adhérence totale sur neige et sur glace

IMPLUS-EU  
Rue Gustave Eiffel  
Z.I. Limay Porcheville  
78440 Porcheville  
FRANCE  
www.implus.com  
welcome@implus-eu.com

Produits Outdoor

Yaktrax.com/Walker

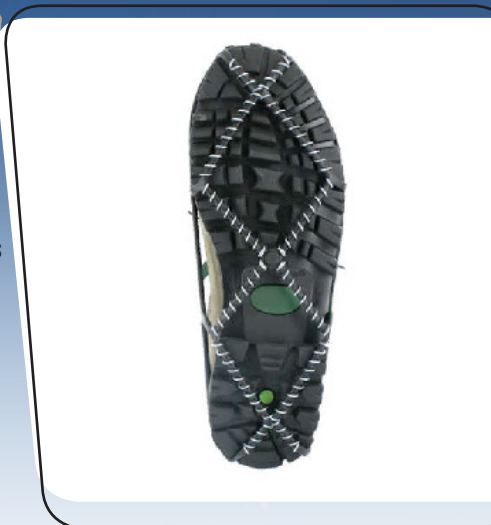


## WALKER



Les Walker sont la version originales des Yaktrax, idéaux pour les citadins, les buisnessmen toutes les personnes qui recherchent de la stabilité sur neige ou glace. Utilisez les Walker pour aller au travail, à l'école ou juste à la boîte aux lettres ! Elles vous apporteront confiance et sécurité sur la neige et sur la glace.

Lorsque vous marchez avec les Yaktrax Walker, vous êtes en contact direct avec la neige mais vous vous sentez en totale sécurité grâce à une adhérence optimale. Les Yaktrax peuvent être portées à -40° C.



- Facile à mettre et à retirer
- Marchez naturellement
- Durable / Léger
- Adhérence totale

**"Skidlock" système de spirales**  
pour éviter les glissades et les chutes

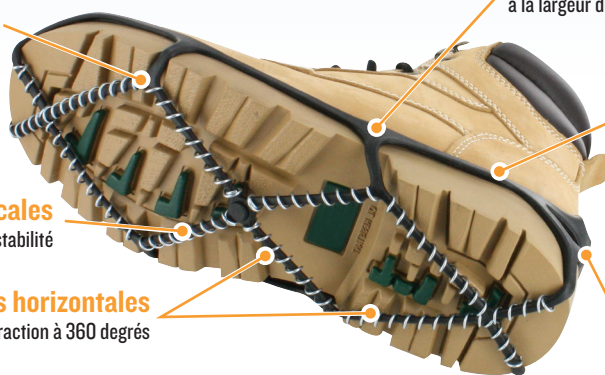
**Bande externe** qui s'étire à la longueur et à la largeur de votre chaussure.

**Elastomère modelé injecté** qui reprend sa forme initiale

**Spirales verticales**  
brevetées pour plus de stabilité

**Spirales horizontales**  
pour une traction à 360 degrés

Facile à mettre et à retirer grâce à une **languette au talon**



### P-207 Présentoir



### P-202 Présentoir de comptoir



## WALKER

Charte des tailles



| REFERENCE | DESCRIPTION            | TAILLE | CORRESPONDANCE | GENCOD      | PCB  |
|-----------|------------------------|--------|----------------|-------------|------|
| I0877     | YAKTRAX WALKER - NOIR  | XS     | 34-37          | 96506I08777 | 24   |
| I0874     | YAKTRAX WALKER - NOIR  | S      | 38-40          | 96506I08746 | 24   |
| I0875     | YAKTRAX WALKER - NOIR  | M      | 41-43          | 96506I08753 | 24   |
| I0876     | YAKTRAX WALKER - NOIR  | L      | 44-46          | 96506I08760 | 24   |
| P-207     | PRESENTOIR             | /      | /              | /           | vide |
| P-202     | PRESENTOIR DE COMPTOIR | /      | /              | /           | vide |