



SC276 | COL ZIPPÉ

Sweat manches raglan col zippé

70% coton peigné/30% polyester. 280 g/m²

Face externe 100% coton peigné pour une meilleure tenue. Manches raglan.

L'INFO + : col haut avec fermeture zippée métal

S 24 | S - M - L - XL - XXL

	S	M	L	XL	XXL
A	52	56	60	64	68
B	65	68	71	74	77



White



Black



Red



Sport grey



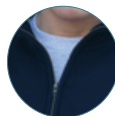
Royal blue



Deep navy



Bottle green



COL
ZIPPÉ

