



CorePro LED PLC

CorePro LED PLC CorePro LED PLC 6.5W 840 4P G24q-2

La première lampe LED PLC de substitution pour vos Downlight conventionnels..Les PLC LED permettent une économie de 60% par rapport à des CFL-NI traditionnelles

Données du produit

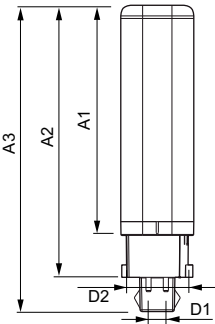
| | | | |
|--|----------------------------|---------------------------------------|--|
| Caractéristiques générales | | Tension (nom.) | |
| Culot | G24Q-2 [G24q-2] | 20-50 V | |
| Durée de vie nominale (nom.) | 30000 h | Températures | |
| Cycle d'allumage | 50000X | T-ambiante (max.) | |
| B50L70 | 30000 h | Température ambiante (min.) | |
| Photométries et Colorimétries | | Température de stockage (max.) | |
| Code couleur | 840 [CCT de 4000 K (841)] | Température de stockage (min.) | |
| Flux lumineux (nom.) | 700 lm | Température maximum du boîtier (nom.) | |
| Flux lumineux (nominal) (nom.) | 700 lm | Gestion et gradation | |
| Température de couleur proximale (nom.) | 4000 K | Intensité réglable | |
| Variation des coordonnées trichromatiques en fonction du temps de fonctionnement | <6 | Matériaux et finitions | |
| Indice de rendu des couleurs (nom.) | 83 | Longueur du produit | |
| LLMF à la fin de la durée de vie nominale (nom.) | 70 % | Normes et recommandations | |
| Caractéristiques électriques | | Produit à faible consommation | |
| Fréquence d'entrée | 30000-80000 Hz | Classe énergétique | |
| Puissance (valeur nominale) | 6.5 W | Marques d'homologation | |
| Courant lampe (max.) | 300 mA | Consommation d'énergie kWh/1 000 h | |
| Courant lampe (min.) | 150 mA | Données logistiques | |
| Heure de démarrage (nom.) | 0.5 s | Code de produit complet | |
| Temps de chauffage à 60% du flux lumineux (nom.) | 0.5 s | 871869654121000 | |
| Facteur de puissance (nom.) | 0.9 | | |

CorePro LED PLC

| | |
|--------------------------|---------------------------------|
| Désignation Produit | CorePro LED PLC CorePro LED PLC |
| | 6.5W 840 4P G24q-2 |
| Code barre produit (EAN) | 8718696541210 |
| Code de commande | 54121000 |
| Unité d'emballage | 1 |

| | |
|----------------------------|--------------|
| Conditionnement par carton | 10 |
| Code Industriel (12NC) | 929001201102 |
| Poids net (pièce) | 0.078 kg |

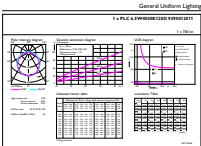
Schéma dimensionnel



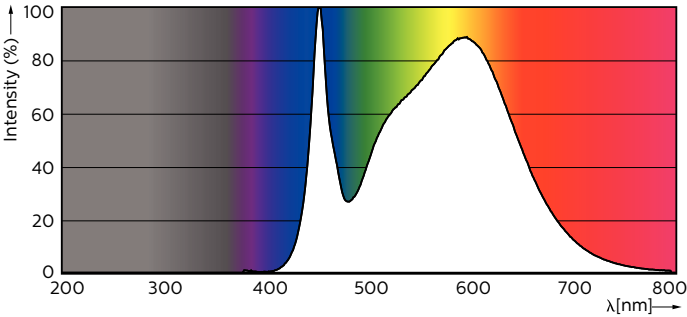
LEDtube PLC 6.5W G24q-2/840 4P

| Product | D1 | D2 | A1 | A2 | A3 |
|---|---------|---------|----------|--------|----------|
| CorePro LED PLC CorePro LED PLC 6.5W 840 4P G24q-2 | 24.3 mm | 28.4 mm | 105.8 mm | 125 mm | 140.6 mm |

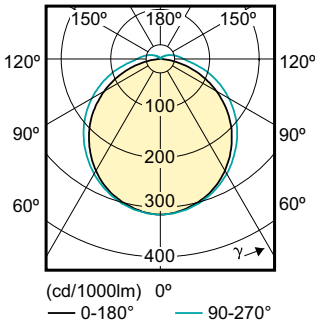
Données photométriques



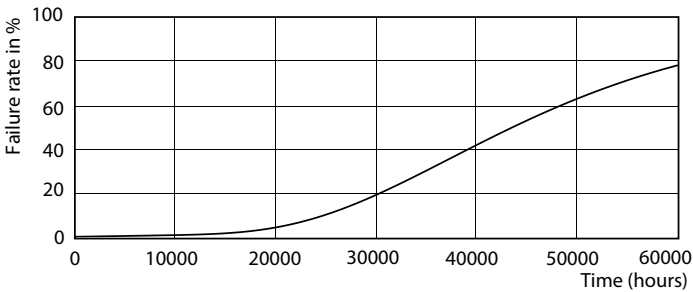
Photometric data table and beam angle diagram.



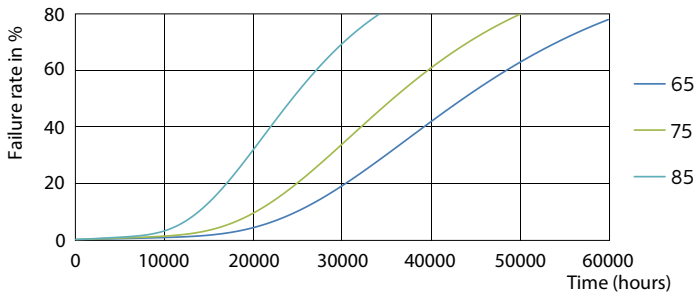
LEDtube PLC 100mm 9W G24Q-3 840 1000lm



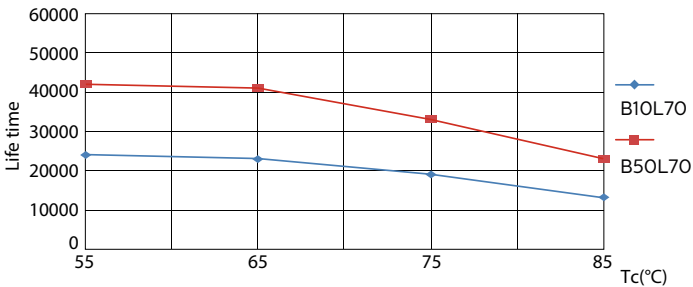
Durée de vie



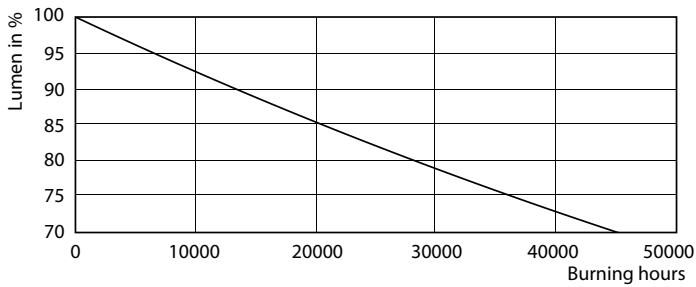
LEDtube PLC 100mm 7W G24Q-2 830 650lm



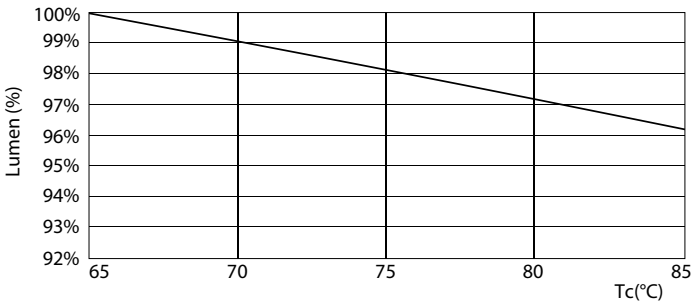
LEDtube PLC 100mm 7W G24Q-2 830 650lm



LEDtube PLC 100mm 7W G24Q-2 830 650lm



LEDtube PLC 100mm 7W G24Q-2 830 650lm



LEDtube PLC 100mm 7W G24Q-2 830 650lm

